



秋田大学医学部附属病院

～薬剤部紹介～



マスコットキャラクター「たまいぬ」

【病院・薬剤部の特色】



【病院の特色】

秋田県内唯一の特定機能病院として、高度先進医療、各種治療における拠点病院としての役割を担っています。

【薬剤部の特色】

病棟業務やチーム医療を通して、多職種と連携しながら、医薬品に関する様々な情報を収集・提供し、**血中薬物濃度や遺伝子多型などに基づく医薬品の個別化投与設計**を実施しています。また、保険薬局を含め、**地域との医療連携**にも力を入れております。

【秋田での生活】

病院は**秋田市内**に位置し、最寄り駅は**JR秋田駅**になります。商業施設や飲食店が充実していて、**生活しやすい環境**が整っています。薬剤部には、**秋田市だけでなく、秋田市外や東北の出身者が多数在籍**しております。

【薬剤師の出身エリア（2024年1月現在）】



【待遇・福利厚生】

しっかりと昇給し、**産休・育休が取りやすい**環境です。資格取得や学会の旅費も支援しております。

初任給	学部卒	222,700+諸手当 円	休暇制度	・年次有給休暇（初年度15日）
	大学院卒（博士）	242,200+諸手当 円		・年間休日122日
賞与	年2回 基本給の4.5ヶ月分		福利厚生	・夏季休暇（6日）
				・年末年始等休暇
標準年収（目安）	35歳	550万円		・産休・育休取得実績あり
	45歳	700万円		・文部科学省共済組合加入
				・厚生年金、社会保険、雇用保険及び
				・労災保険に加入
				・託児所あり
				・時短勤務制度あり
				・資格取得支援制度あり

【資格・研修】

① 一人一人の**キャリアに応じた資格取得**が可能です。

【研修施設の認定一覧】

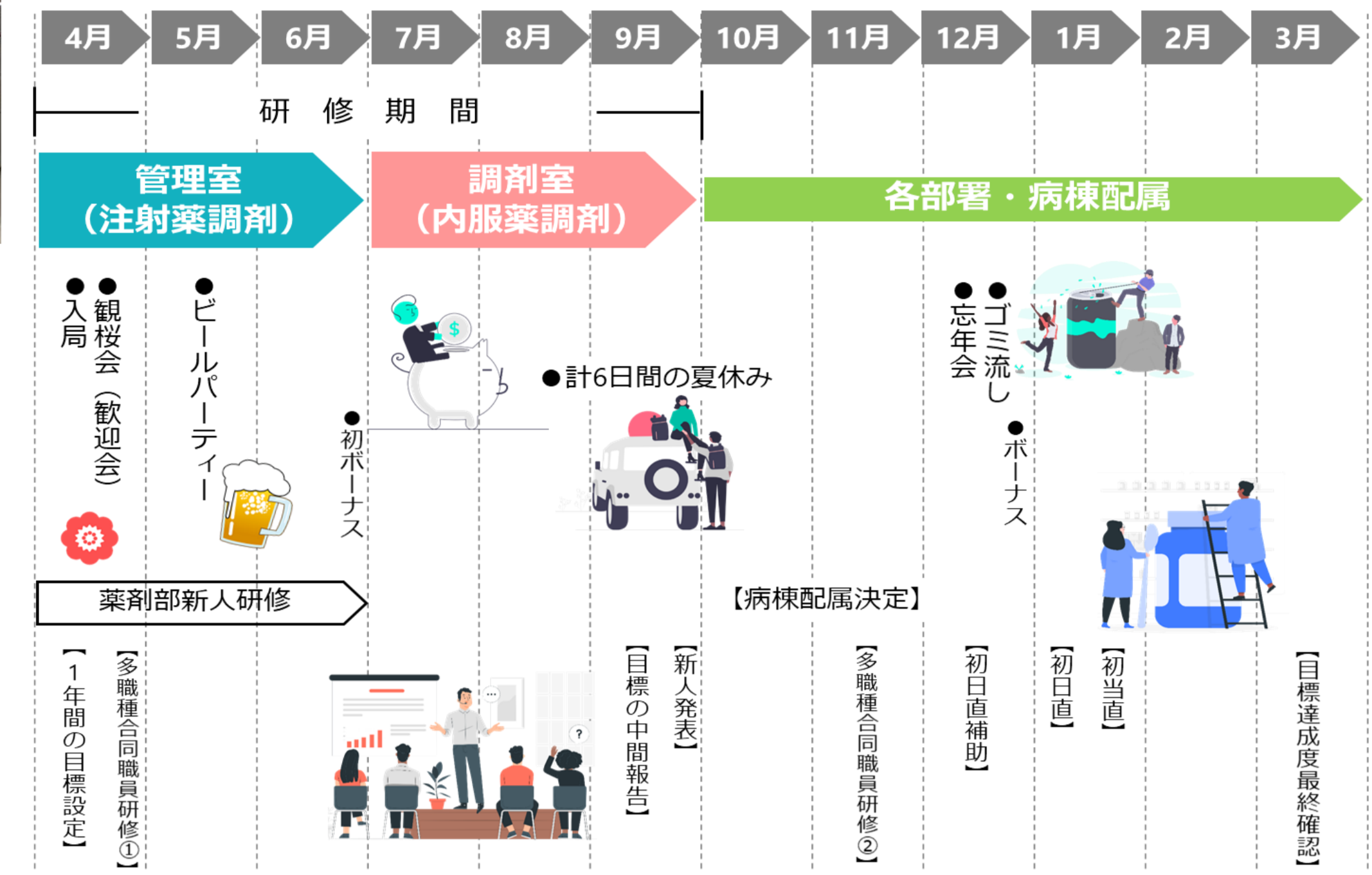
- ・日本医療薬学会 がん専門薬剤師研修認定施設
- ・日本医療薬学会 薬物療法専門薬剤師研修施設
- ・日本医療薬学会 医療薬学専門薬剤師研修施設
- ・日本医療薬学会 地域薬学ケア専門薬剤師研修施設（基幹施設）
- ・日本病院薬剤師会 がん薬物療法認定薬剤師研修事業研修施設
- ・日本臨床腫瘍薬学会 がん診療病院連携研修施設

② じっくり研修できる**レジデント制度**を導入しております。

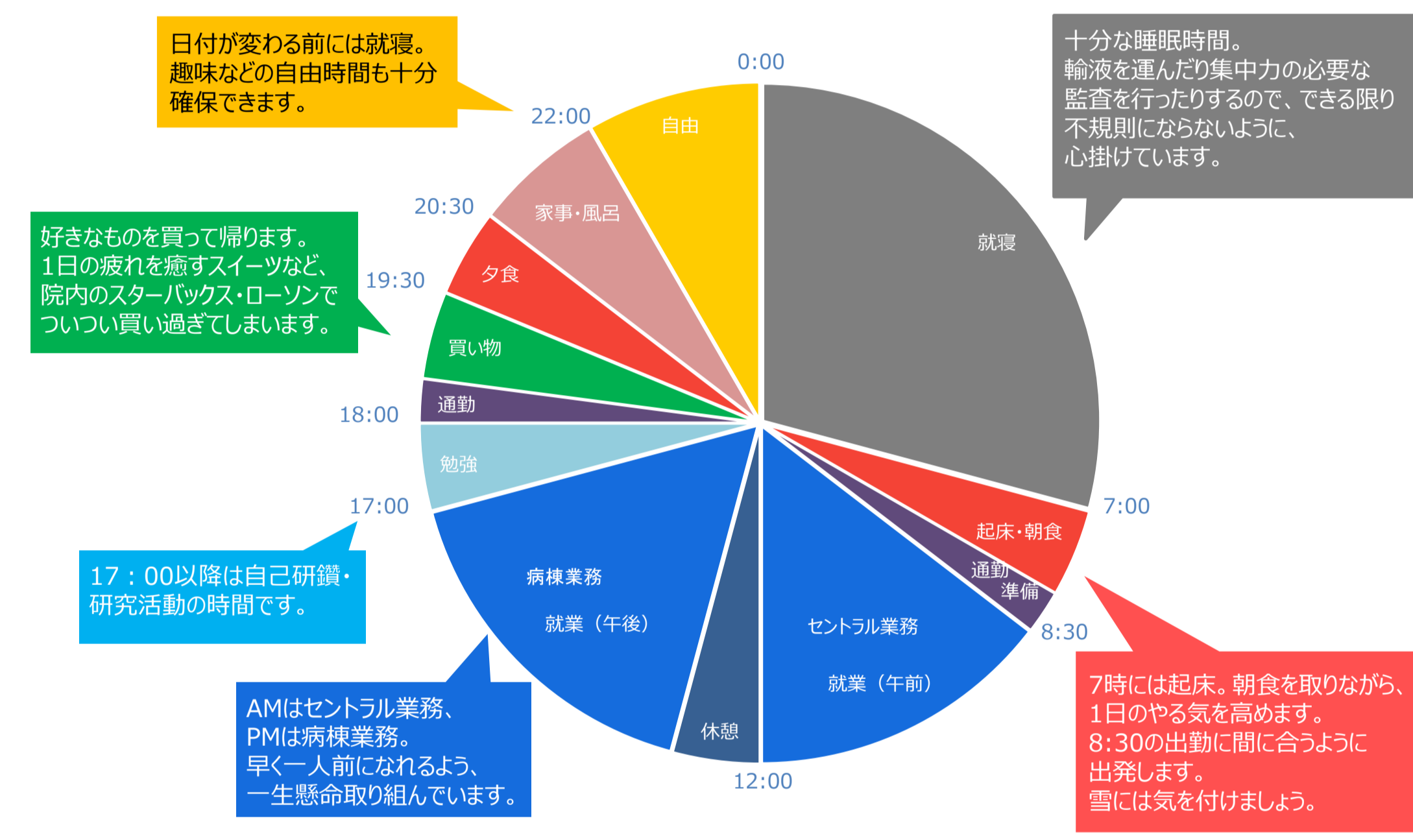
- ・がん専門薬剤師養成コース
- ・在宅医療薬剤師養成コース

【新人薬剤師のスケジュール】

新人薬剤師年間研修スケジュール

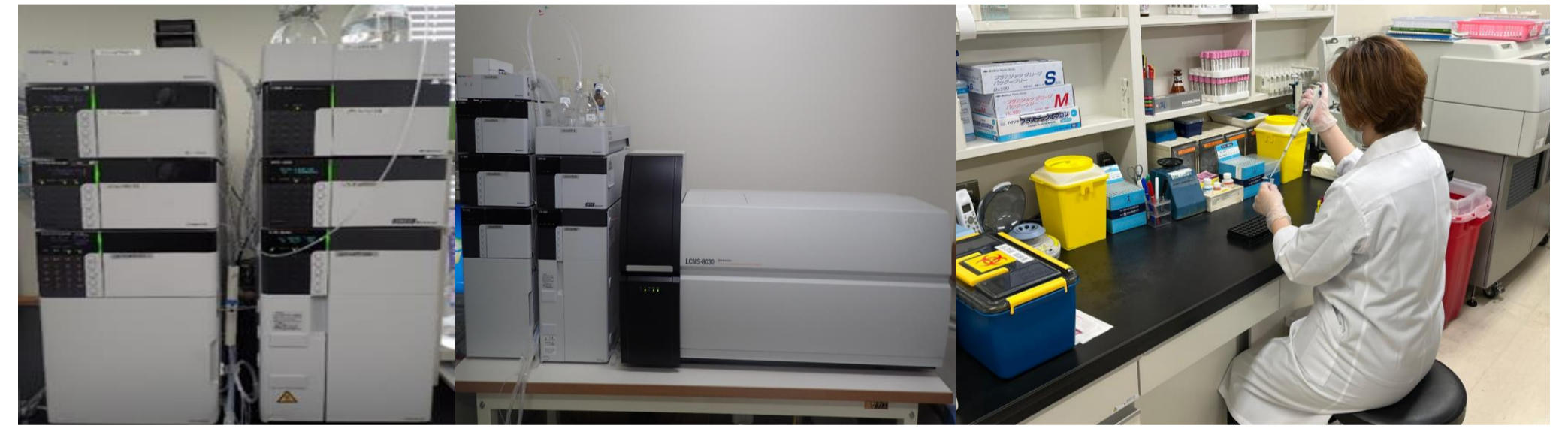


新人薬剤師の1日のスケジュール（目安）



【研究】

臨床的クエスチョンに対して、分析機器や医療データベースを用い、リバーストランスレーショナルリサーチを実践しています。特に、患者さんの**血中薬物濃度や遺伝子多型を解析**し、**個別化医療**に繋がる多くの成果をあげております。働きながら、**学位を取得**することも可能です。



【見学会・採用などの最新情報】

公式SNS更新中！ 見学会は随時開催しております！

薬剤部ホームページ

@akita_yakuzai

@akitayakuzai

@Akita_DI

ご不明な点がございましたら、お気軽にご連絡ください。
副薬剤部長 赤嶺 由美子
Phone 018-884-6462
E-mail akitapharm@hos.akita-u.ac.jp

【近隣病院の採用情報】

・近隣病院の採用情報案内は、秋田県病院薬剤師会ホームページをご参照ください。
<https://akibyoo.jp/institutions>